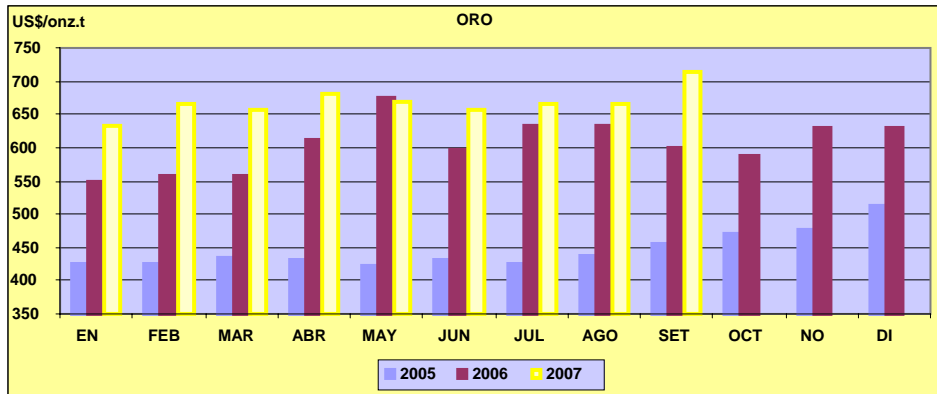
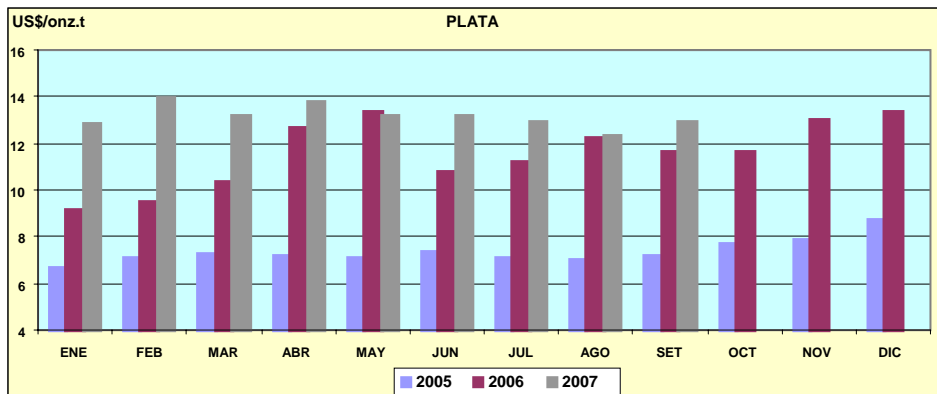


COTIZACIONES

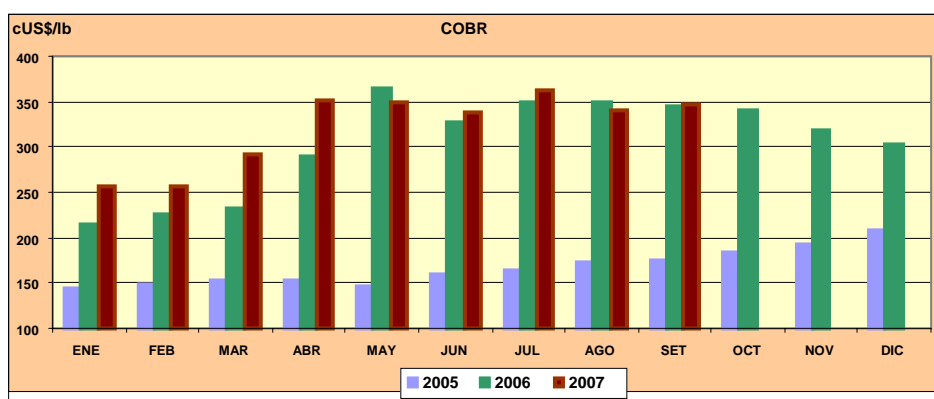
En setiembre por comparación con los registros del mes anterior, la cotización promedio del oro fue superior en 7,1%, alcanzando los US\$ 713,03/oz.tr.; esto, ocasionado por la depreciación del dólar frente a las principales monedas que permitió aumentar el atractivo del metal precioso como activo de inversión, asimismo, a los mayores riesgos inflacionarios tras la subida continua del precio del petróleo que alentó el atractivo del metal precioso como activo de cobertura y a la mayor demanda realizada por los inversionistas institucionales para cubrir pérdidas y reducir riesgos ante la incertidumbre en los mercados financieros.



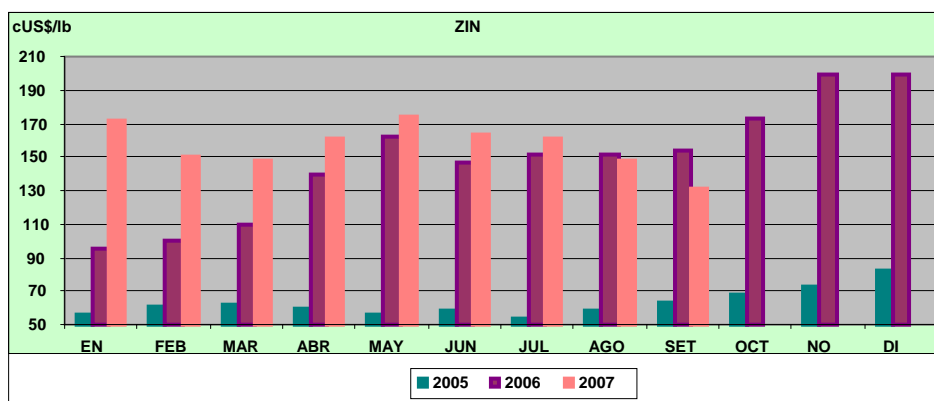
En cuanto a la cotización promedio de la plata, ésta subió y se ha situado en US\$ 12,93 por oz.tr. cifra superior en 4,9%, al valor registrado en el mes anterior.



En lo que se refiere al cobre, la cotización promedio en setiembre fue de cUS\$ 347,42/lb, lo que representa un aumento de 1,9% respecto del promedio registrado en el mes precedente. Esto debido a la caída en los inventarios de cobre en las Bolsas mundiales, también, a la preocupación por la interrupción de la oferta del metal tras las disputas laborales en algunas minas de América Latina, asimismo a la especulación de una mayor demanda futura de cobre tras la reducción de las tasas de interés de la Reserva Federal y a la difusión de un reporte del Grupo de Estudio Internacional del Cobre (ICSG) que señaló un déficit de producción del metal durante la primera mitad del 2007.



En setiembre el precio promedio del zinc disminuyó en 11,4%, situándose en cUS\$ 130,70/lb., ocasionado por el incremento en los inventarios de la Bolsa de Metales de Londres (LME) y por la difusión de un reporte de un banco de inversión que proyectó un exceso de oferta del metal para el 2007 y 2008. Sin embargo la caída del precio fue ligeramente atenuada por los mayores temores de interrupción en la oferta por probables huelgas en algunas minas de Perú.



COTIZACION PROMEDIO CIF DE LOS PRINCIPALES PRODUCTOS MINEROS

PERIODO	COBRE cUS \$/lb	PLATA US \$/oz.tr.	ZINC cUS \$/lb	PLOMO cUS \$/lb	ORO US \$/oz.tr.
2006					
ENERO	214,75	9,18	94,81	56,99	549,78
FEBRERO	226,00	9,52	100,67	57,93	556,02
MARZO	231,46	10,38	109,63	54,07	558,08
ABRIL	289,74	12,64	139,92	53,09	610,98
MAYO	364,95	13,38	161,74	52,93	674,23
JUNIO	326,48	10,77	146,31	43,72	596,79
JULIO	349,81	11,21	151,49	47,74	633,85
AGOSTO	349,07	12,25	151,83	53,26	631,58
SETIEMBRE	344,84	11,60	154,36	60,89	598,80
OCTUBRE	340,21	11,62	173,41	69,45	586,77
NOVIEMBRE	318,84	12,98	198,77	73,69	628,30
DICIEMBRE	302,78	13,32	199,83	78,27	629,79
2007					
ENERO	257,17	12,87	171,76	75,57	631,98
FEBRERO	257,48	13,95	150,12	80,72	664,94
MARZO	292,68	13,16	148,38	86,82	655,35
ABRIL	352,28	13,73	161,36	90,76	679,39
MAYO	348,46	13,19	173,74	95,28	668,46
JUNIO	339,10	13,15	163,44	110,04	655,88
JULIO	361,69	12,95	160,89	139,87	666,23
AGOSTO	340,81	12,33	147,53	141,50	666,00
SETIEMBRE	347,42	12,93	130,70	146,35	713,03

FUENTE: BCR