

SUBSECTOR ELECTRICIDAD

En marzo del 2006, la producción de energía eléctrica del Sistema Interconectado Nacional, de los Sistemas Aislados y la de Generación para Uso Propio fue de 2 310,7 GWh, cifra que supera en 8,3% a la registrada en el mismo mes del 2005.

Ello se explica, básicamente, por el incremento que experimentó la generación para el mercado eléctrico (8,6%), que actualmente representa un 94,4% (2 182,2 GWh) del total generado; en tanto que la generación para uso propio da cuenta del restante 5,6% (128,5 GWh).

En cuanto a la producción acumulada total (6 629,4 GWh), ésta creció 7,8% en comparación con los resultados del mismo período del año pasado.

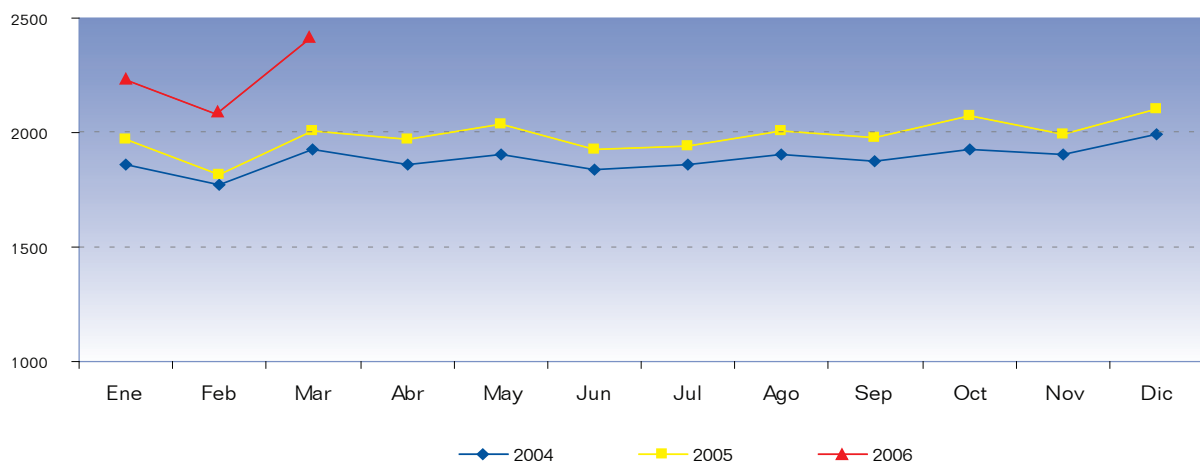
PRODUCCION DE ENERGIA ELECTRICA TOTAL POR SISTEMAS AÑO 2006- GWh

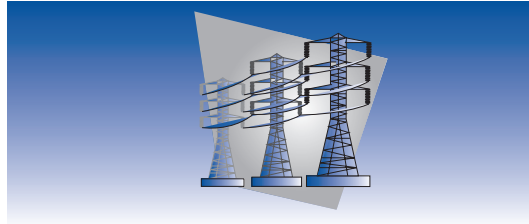
SISTEMAS	MARZO 2006	MARZO 2005	VAR %	ENE/MAR 2006	ENE/MAR 2005	VAR. %
INTERCONECTADO NACIONAL (SINAC)	2 147,1	1 974,1	8,8	6 141,2	5 683,5	8,1
GENERACION PARA MERCADO ELECTRICO	2 136,3	1 963,6	8,8	6 110,0	5 654,1	8,1
GENERACION PARA USO PROPIO	10,8	10,6	2,6	31,2	29,5	6,1
AISLADOS	163,6	159,4	2,7	488,1	464,7	5,0
GENERACION PARA MERCADO ELECTRICO	45,9	45,3	1,4	140,4	131,6	6,7
GENERACION PARA USO PROPIO	117,6	114,1	3,1	347,8	333,2	4,4
TOTAL	2 310,7	2 133,5	8,3	6 629,4	6 148,2	7,8
GENERACION PARA MERCADO ELECTRICO	2 182,2	2 008,9	8,6	6 250,3	5 785,6	8,0
GENERACION PARA USO PROPIO	128,5	124,6	3,1	379,0	362,6	4,5

1/: Cifras preliminares

Fuente: MEM-DGE, COES-SICN, Empresas de Generación para Mercado Eléctrico y Empresas de Generación para Uso Propio

PRODUCCIÓN MENSUAL DE ENERGÍA ELÉCTRICA 2004 - 2006 (GWh)





La energía eléctrica de origen hidráulico (1 896,5 GWh) representó en marzo el 82,1% del total generado, resultado que es 7,7% mayor que el correspondiente a similar período del 2005, como consecuencia de la mayor producción lograda por la generación para mercado eléctrico (7,7%).

En lo que se refiere a la producción acumulada hidráulica (5 356,1 GWh), ésta es mayor en 4,6%, por comparación con los resultados del mismo período del año pasado.

PRODUCCION DE ENERGIA ELECTRICA HIDRAULICA POR SISTEMAS AÑO 2006 GWh

SISTEMAS	MARZO 2006	MARZO 2005	VAR %	ENE/MAR 2006	ENE/MAR 2005	VAR. %
INTERCONECTADO NACIONAL (SINAC)	1 851,3	1 718,3	7,7	5 222,2	4 993,8	4,6
GENERACION PARA MERCADO ELECTRICO	1 843,0	1 709,9	7,8	5 199,1	4 970,2	4,6
GENERACION PARA USO PROPIO	8,2	8,4	-1,9	23,0	23,6	-2,2
AISLADOS	45,2	43,4	4,3	133,9	125,1	7,1
GENERACION PARA MERCADO ELECTRICO	19,0	18,2	4,2	60,2	52,7	14,2
GENERACION PARA USO PROPIO	26,2	25,2	4,3	73,7	72,3	1,9
TOTAL	1 896,5	1 761,6	7,7	5 356,1	5 118,9	4,6
GENERACION PARA MERCADO ELECTRICO	1 862,0	1 728,1	7,7	5 259,4	5 023,0	4,7
GENERACION PARA USO PROPIO	34,5	33,5	2,7	96,7	95,9	0,9

1/: Cifras preliminares

Fuente: MEM-DGE, COES-SICN, Empresas de Generación para Mercado Eléctrico y Empresas de Generación para Uso Propio

La energía eléctrica de origen térmico (414,2 GWh) representó en marzo, por su parte, el 17,9% de lo generado en el presente mes; resultado que es 11,4% superior al de marzo del 2005. En este caso, el 14,0% de aumento en la generación para el mercado eléctrico se constituyó en la causa principal del mayor nivel obtenido.

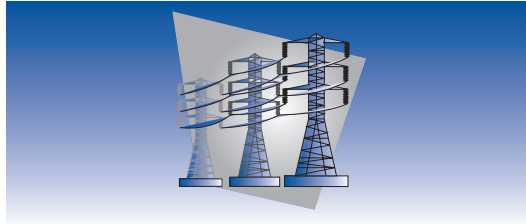
En cuanto a la producción acumulada térmica (1 273,3 GWh), ésta también es superior en 23,7% respecto de los resultados del mismo período del año pasado.

PRODUCCION DE ENERGIA ELECTRICA TERMICA POR SISTEMAS AÑO 2006 GWh

SISTEMAS	MARZO 2006	MARZO 2005	VAR %	ENE/MAR 2006	ENE/MAR 2005	VAR. %
INTERCONECTADO NACIONAL (SINAC)	295,8	255,9	15,6	919,1	689,7	33,3
GENERACIÓN PARA MERCADO ELECTRICO	293,2	253,7	15,6	910,9	683,8	33,2
GENERACIÓN PARA USO PROPIO	2,6	2,2	20,0	8,2	5,9	39,1
AISLADOS	118,4	116,0	2,1	354,2	339,7	4,3
GENERACIÓN PARA MERCADO ELECTRICO	27,0	27,1	-0,5	80,1	78,8	1,6
GENERACIÓN PARA USO PROPIO	91,4	88,9	2,8	274,1	260,8	5,1
TOTAL	414,2	371,9	11,4	1 273,3	1 029,4	23,7
GENERACIÓN PARA MERCADO ELECTRICO	320,2	280,8	14,0	991,0	762,7	29,9
GENERACION PARA USO PROPIO	94,0	91,1	3,2	282,3	266,7	5,8

1/ : Cifras preliminares

Fuente: MEM-DGE, COES-SICN, Empresas. de Generación para Mercado Eléctrico y Empresas. de Generación para Uso Propio



Si tomamos en consideración a toda la generación para mercado eléctrico y la generación para uso propio, en el mes de marzo, Electroperú es la que aporta el mayor volumen de energía eléctrica (27,8%) a la producción total nacional. Le siguen: Edegel con el 22,0%, Egenor con 9,9%, Egasa con 5,0%, Electroandes con 4,5%, Enersur con 3,5%, San Gabán con 3,2%, Egemsa con 2,7% Etevensa con 2,6%, Termoselva con 2,5% y Cahua con 2,0%; mientras que las demás responden por el restante 14,3%.

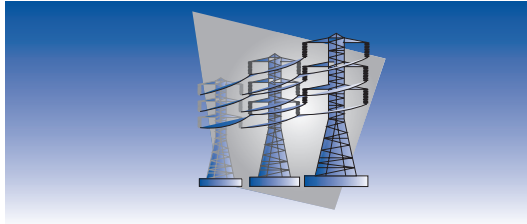
PRODUCCION DE ENERGIA ELECTRICA POR EMPRESAS DE SERVICIO PUBLICO AÑO 2006 GWh

EMPRESAS	MARZO 2006	MARZO 2005	VAR %	ENE/MAR 2006	ENE/MAR 2005	VAR. %
ELECTROPERU	641,9	634,6	1,1	1 820,5	1 842,6	-1,2
EDEGEL	508,7	448,2	13,5	1 329,3	1 283,6	3,6
EGENOR	228,9	232,7	-1,6	663,8	677,9	-2,1
ETEVENSA	59,2	111,3	-46,8	286,3	306,6	-6,6
ENERSUR	79,9	30,6	160,8	180,5	80,4	124,7
ELECTROANDES	103,1	96,8	6,5	284,2	291,1	-2,3
EGASA	115,7	63,8	81,4	298,6	201,7	48,0
SAN GABAN	73,2	71,9	1,8	228,0	216,3	5,4
TERMOSELVA	57,4	97,2	-40,9	228,6	267,1	-14,4
EGEMSA	62,6	62,6	0,1	179,0	177,4	0,9
CAHUA	46,5	55,4	-16,1	142,1	154,4	-7,9
ELECTRO ORIENTE	30,6	29,3	4,7	89,0	84,5	5,3
EEPSA	8,5	1,8	378,9	50,7	7,1	619,3
C.N.P. ENERGÍA	0,0	0,0	0,0	0,0	0,0	0,0
EGESUR	1,8	9,3	-81,0	13,1	31,9	-59,0
ELECTRO UCAYALI	1,3	1,2	4,3	4,9	2,2	125,5
OTROS	162,9	62,1	162,2	451,6	161,0	180,6
TOTAL	2 182,2	2 008,9	8,6	6 250,3	5 785,6	8,0

1/ : Cifras preliminares

Fuente: MEM-DGE, COES-SICN, Empresas de Generación para Mercado Eléctrico

Las ventas de electricidad en febrero del año 2006 fueron de 1 734,5 GWH, cifra mayor en 8,0% en comparación a la de febrero del 2005, (1 606,2 GWH). Corresponde a los clientes regulados 958,6 GWH, cifra mayor en 8,7% a la del año 2005 (881,6 GWH), en cuanto a las ventas a cliente libres 775,9 GWH, fue mayor en 7,1% en relación al año 2005 (724,6 GWH).



VENTA DE ELECTRICIDAD: EMPRESAS DISTRIBUIDORAS Y GENERADORAS A CLIENTE FINAL 2006 (GWh)

MES	CLIENTES REGULADOS				SUB TOTAL	CLIENTES LIBRES	TOTAL
	ALT. Y MED. TENSIÓN	%	BAJA TENSIÓN	%		MAT. ALTA y MED.TENSION	
TOTAL	624,5	32	1 323,5	68	1 947,9	1 598,9	3 546,9
ENERO	316,8	32	672,5	68	989,3	823,0	1 812,3
FEBRERO	307,7	32	650,9	68	958,6	775,9	1 734,5

1/ : Cifras preliminares
Fuente : MEM-DGE

La facturación por ventas de electricidad en febrero del año 2006 fue de 437 385,3 miles de nuevos soles, cifra mayor en 8,6% en comparación a la de febrero del 2005, (402 905,0 miles de nuevos soles), corresponde a los clientes regulados 297 802,4 miles de nuevos soles, cifra mayor en 8,7% a la del año 2005 (274 051,3 miles de nuevos soles), la facturación por ventas a cliente libres 139 582,9 miles de nuevos soles, fue mayor en 8,3% en relación a la del año 2005 (128 853,7 miles de nuevos soles)

FACTURACION : EMPRESAS DISTRIBUIDORAS Y GENERADORAS A CLIENTE FINAL 2006 Miles de S/.

MES	CLIENTES REGULADOS				SUB TOTAL	CLIENTES LIBRES	TOTAL
	ALT. Y MED. TENSIÓN	%	BAJA TENSIÓN	%		MAT. ALTA y MED.TENSION	
TOTAL	129 467,0	21	476 300,6	79	605 767,6	283 119,4	888 887,0
ENERO	65 747,8	21	242 217,4	79	307 965,2	143 536,5	451 501,7
FEBRERO	63 719,2	21	234 083,2	79	297 802,4	139 582,9	437 385,3

1/ : Cifras preliminares
Fuente : MEM-DGE

DISPONIBILIDAD DE AGUA PARA GENERACIÓN DE ENERGÍA

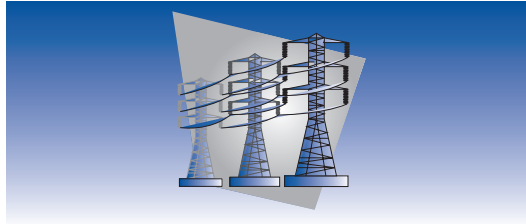
Respecto del mes anterior, en marzo del 2006 el nivel útil de almacenamiento de agua en el lago Junín fue mayor en 53,3%, alcanzando 345,05 millones de metros cúbicos. Respecto del registro obtenido en marzo del año pasado, la cifra es inferior en 1,7%.

La laguna Viconga alcanzó los 19,26 millones de metros cúbicos, nivel superior en 54,9% al del mes de febrero. Si comparamos este registro con el de marzo del año pasado, observamos que es inferior en 17,7%.

Al comparar los niveles de febrero y marzo se aprecia un aumento de 33,7% en las lagunas de Edegel, que alcanzaron este último mes 194,23 millones de metros cúbicos (incluyendo 35,15 millones de Yuracmayo). Por otra parte, cuando se comparan las cifras con las de marzo del 2005, se percibe un descenso de 11,7%.

En cuanto al sistema de represas del río Chili (Arequipa), en el mes de marzo el nivel se incrementó en 35,1% respecto del registro del mes anterior, al haberse alcanzado 250,51 millones de metros cúbicos. Por comparación con igual mes del año pasado, también es mayor en 62,2%.

En marzo el nivel útil de la laguna de Aricota en Tacna fue 238,52 millones de metros cúbicos, superior al del mes anterior en 12,1%. Respecto de marzo 2005, la cifra es superior en 13,3%.

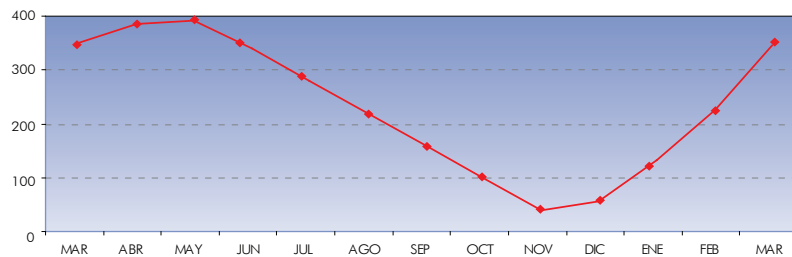


VOLUMEN UTIL DE ALMACENAMIENTO DE AGUA 2006
(Mill. De M³)

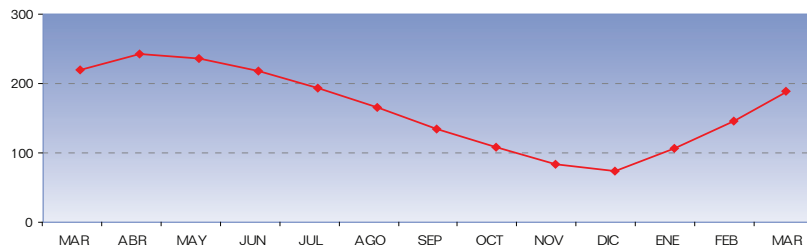
PERIODO	LAGO JUNIN	LAGUNAS EDEGEL	REPRESAS RIO CHILI	LAGUNA ARICOTA
2006				
ENERO	133,60	106,55	121,61	189,76
FEBRERO	225,03	145,30	185,39	212,72
MARZO	345,05	194,23	250,51	238,52

FUENTE: Sistemas Interconectados Centro Norte y Sur.

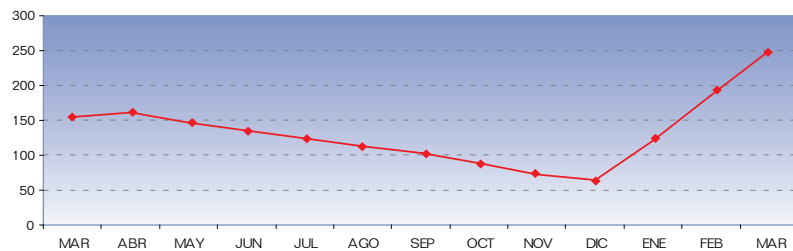
VOLUMEN UTIL DE ALMACENAMIENTO DE AGUA 2005 – 2006 (Mill. M³) - LAGO JUNIN



VOLUMEN UTIL DE ALMACENAMIENTO DE AGUA 2005 – 2006 (Mill. M³) - LAGUNA EDEGEL



VOLUMEN UTIL DE ALMACENAMIENTO DE AGUA 2005 – 2006 (Mill. M³) - REPRESA RÍO CHILI



VOLUMEN UTIL DE ALMACENAMIENTO DE AGUA 2005 – 2006 (Mill. M³) - LAGUNA ARICOTA

