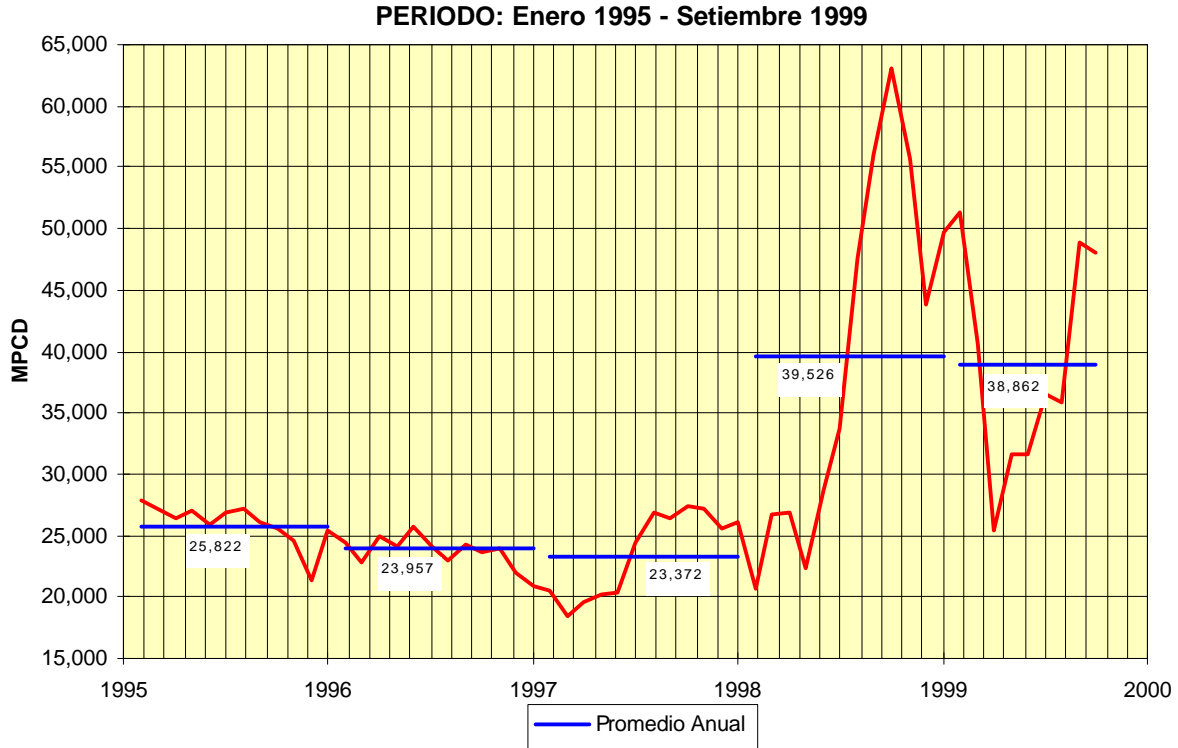


PRODUCCIÓN TOTAL FISCALIZADA PROMEDIO DE HIDROCARBUROS

1. PRODUCCIÓN FISCALIZADA PROMEDIO DE GAS NATURAL



MPCD = Miles de pies cubicos por dia

COMENTARIO.- La producción fiscalizada en el mes de setiembre fue menor en 905 MPCD con respecto al mes anterior, esta producción también se mantiene en relación al mes de agosto.