

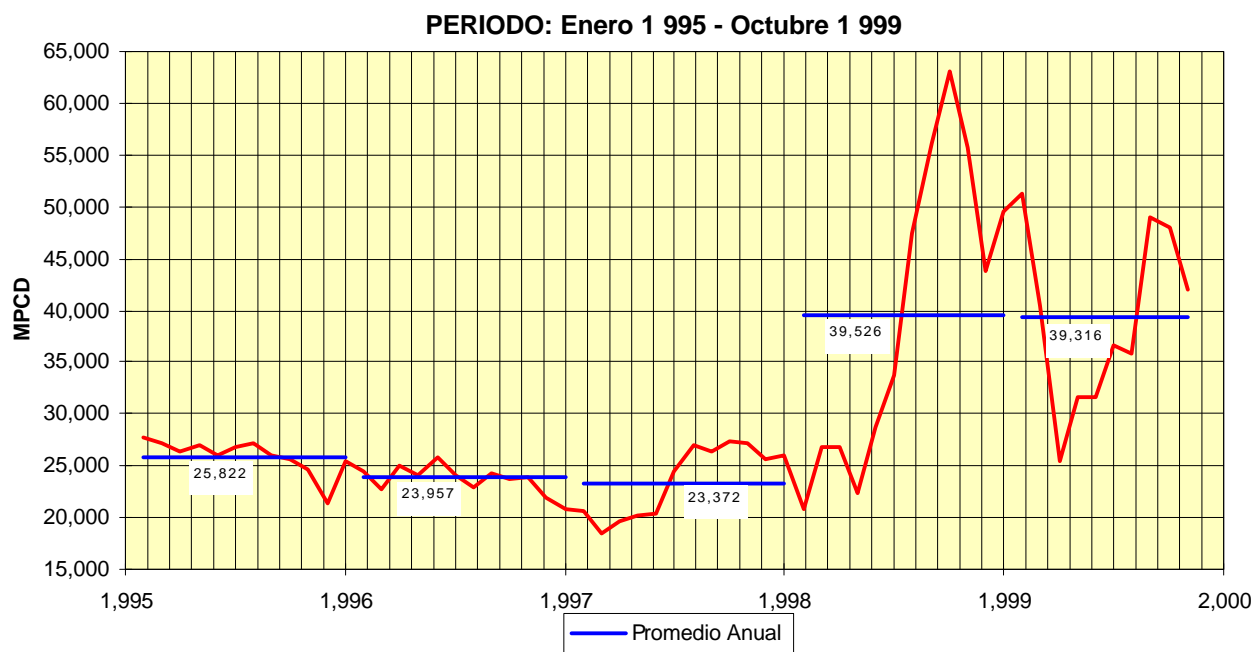
# PRODUCCIÓN TOTAL FISCALIZADA PROMEDIO DE HIDROCARBUROS

## 1.- PRODUCCIÓN FISCALIZADA PROMEDIO DE HIDROCARBUROS LIQUIDOS

BPD = Barriles de petroleo por día.

**COMENTARIO.-** La producción fiscalizada en el mes de octubre fue menor en 582 Bpd con respecto al mes anterior, esta producción fue ligeramente menor debido al menor volumen fiscalizado por las cías. en la selva norte.

## 2.- PRODUCCIÓN FISCALIZADA PROMEDIO DE GAS NATURAL



MPCD = Miles de pies cubicos por dia

**COMENTARIO.-** La producción fiscalizada en el mes de octubre fue menor en 6 025 MPCD con respecto al mes anterior, debido al menor volumen vendido por la cía. Aguaytía Energy en la selva central, para generación eléctrica.