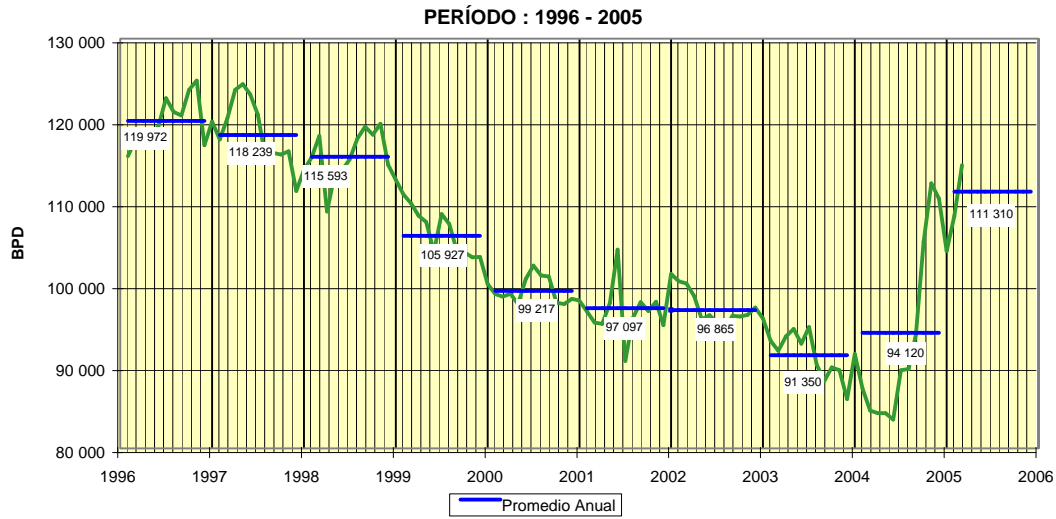


## PRODUCCIÓN FISCALIZADA PROMEDIO DE HIDROCARBUROS

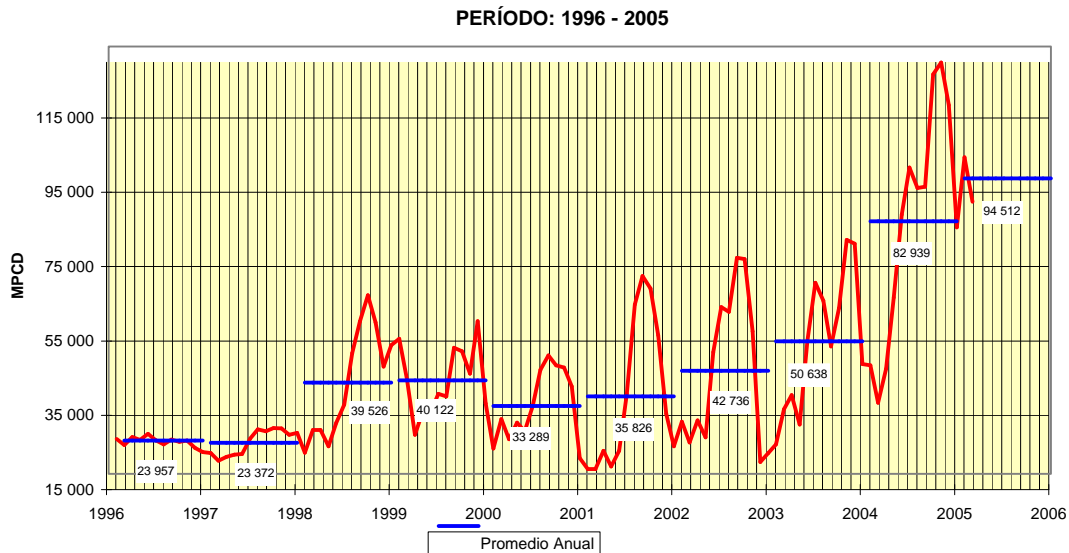
### 1. PRODUCCIÓN FISCALIZADA PROMEDIO DE HIDROCARBUROS LÍQUIDOS



BPD = Barriles de petróleo por día.

**COMENTARIO.** - La producción fiscalizada promedio diaria del mes de Febrero fue de 114 571Bpd, mayor en 6 206 Bpd con respecto al promedio del mes anterior. Este incremento se debe principalmente a la mayor de producción de líquidos del gas natural en el lote 88. (Ver pag. 12)

### 2. PRODUCCIÓN FISCALIZADA PROMEDIO DE GAS NATURAL



MPCD = Miles de pies cúbicos por día

**COMENTARIO.** - La producción fiscalizada promedio diaria del mes de Febrero fue de 98 069 Mpcd, menor en 11 970 Mpcd con respecto al promedio del mes anterior, esta disminución en la producción fiscalizada (gas de venta) se debe principalmente a una menor entrega de gas natural de Pluspetrol operadora del lote 88.