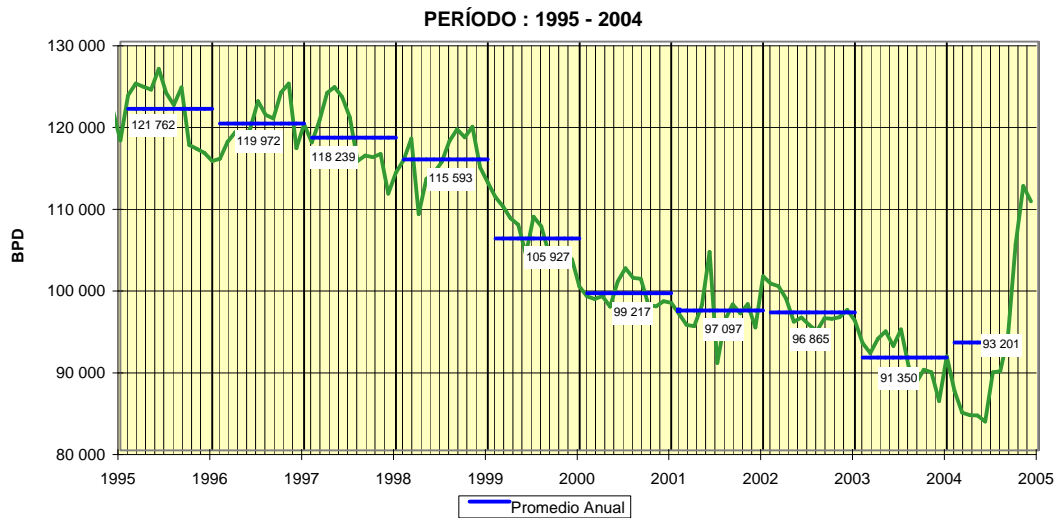


PRODUCCIÓN FISCALIZADA PROMEDIO DE HIDROCARBUROS

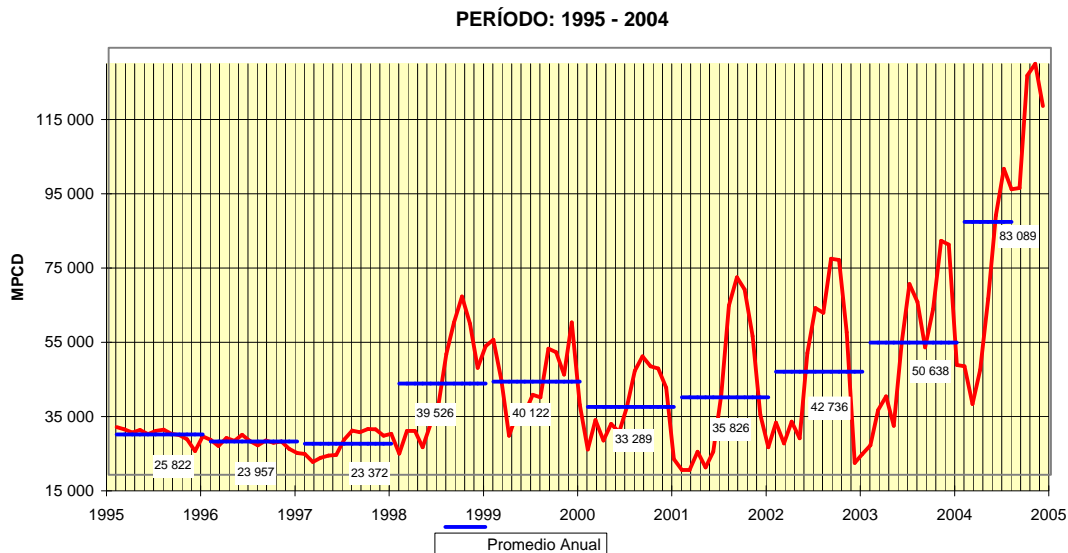
1. PRODUCCIÓN FISCALIZADA PROMEDIO DE HIDROCARBUROS LÍQUIDOS



BPD = Barriles de petróleo por día.

COMENTARIO. - La producción fiscalizada promedio diaria del mes de Noviembre fue de 110 479 Bpd, menor en 1 870 Bpd con respecto al promedio del mes anterior. Esta disminución se debe principalmente a la caída de producción del lote 1-AB y el lote 8, por el cierre temporal de pozos en el campo Jibarito y efectos de limpieza del oleoducto que transporta crudo pesado desde Trompeteros a la estación San José de Saramuro respectivamente (Ver pags. N° 10 y 11)

2. PRODUCCIÓN FISCALIZADA PROMEDIO DE GAS NATURAL



MPCD = Miles de pies cúbicos por día

COMENTARIO. - La producción fiscalizada promedio diaria del mes de Noviembre fue de 114 271 Mpcd, menor en 11 439 Mpcd con respecto al promedio del mes anterior, esta disminución en la producción fiscalizada (gas de venta) se debe al racionamiento del COES.