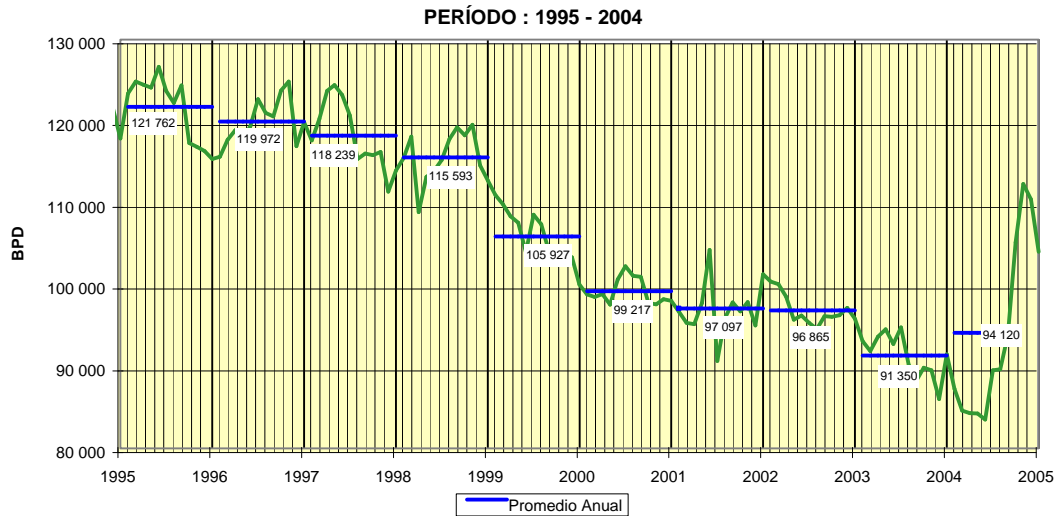


## PRODUCCIÓN FISCALIZADA PROMEDIO DE HIDROCARBUROS

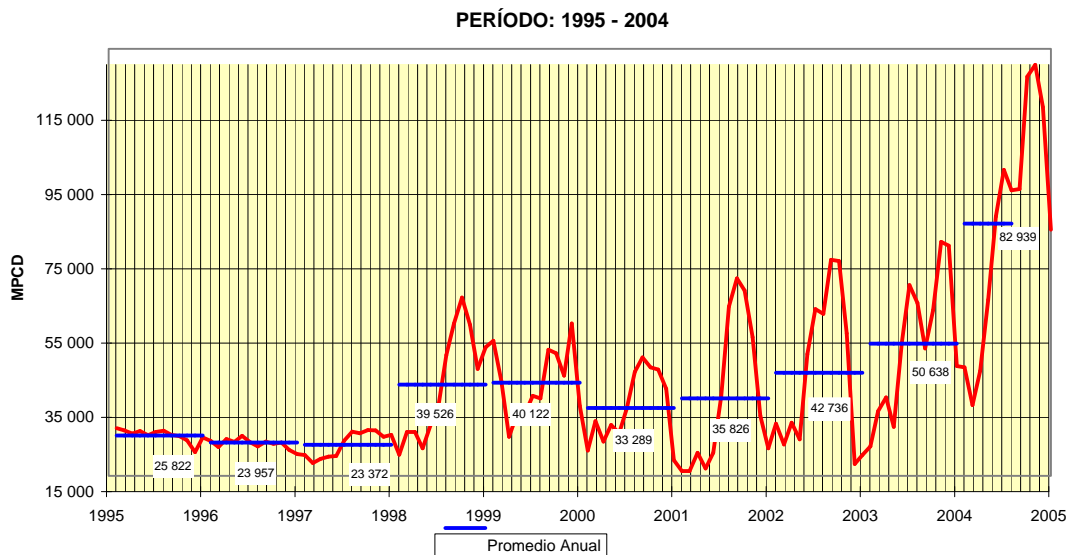
### 1. PRODUCCIÓN FISCALIZADA PROMEDIO DE HIDROCARBUROS LÍQUIDOS



BPD = Barriles de petróleo por día.

**COMENTARIO.** - La producción fiscalizada promedio diaria del mes de Diciembre fue de 104 058 Bpd, menor en 6 421 Bpd con respecto al promedio del mes anterior. Esta disminución se debe principalmente a la caída de producción de líquidos del gas natural en el lote 88, debido a los trabajos de reparación del poliducto. (Ver pag. 12)

### 2. PRODUCCIÓN FISCALIZADA PROMEDIO DE GAS NATURAL



MPCD = Miles de pies cúbicos por día

**COMENTARIO.** - La producción fiscalizada promedio diaria del mes de Diciembre fue de 81 314 Mpcd, menor en 32 957 Mpcd con respecto al promedio del mes anterior, esta disminución en la producción fiscalizada (gas de venta) se debe a la menor producción de gas natural en el lote 88, debido a un menor demanda durante el mes.